

RP2 シリーズ

小型精密減圧弁



■ 特徴

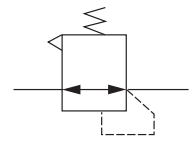
- 性能とサイズの両方を兼ね備えた減圧弁 小型減圧弁並みのサイズでありながら精密減圧弁の圧力特性を持つバランスの良い減圧弁です。
- プッシュロック式ノブ 圧力特性はプッシュロック式ノブの為、手軽に設定圧力の固定が可能です。
- 様々な取付けにも対応可能 パネルマウントでの取付けの他、ブラケットによる壁面への取付けも可能です。

■ 仕様

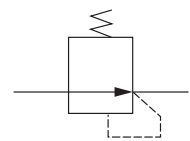
項目	型式	リリーフ有り	RP2-0.5-1	RP2-2-1	RP2-5-1
		リリーフ無し	RP2・NR-0.5-1	RP2・NR-2-1	RP2・NR-5-1
使用流体		圧縮清浄空気			
圧力設定範囲	MPa	0.01~0.05	0.02~0.2	0.02~0.5	
1次圧力範囲	MPa	1.0 Max.			
繰り返し再現性	%	± 0.5			
使用温度範囲	°C	5~60			
配管接続口径	Rc	1/8			
圧力計接続口径	Rc	1/8			
フィルター		150メッシュ(INポート)			
取付パネル推奨厚	mm	1.0~2.5			
質量	kg	0.17			

〈JIS記号〉

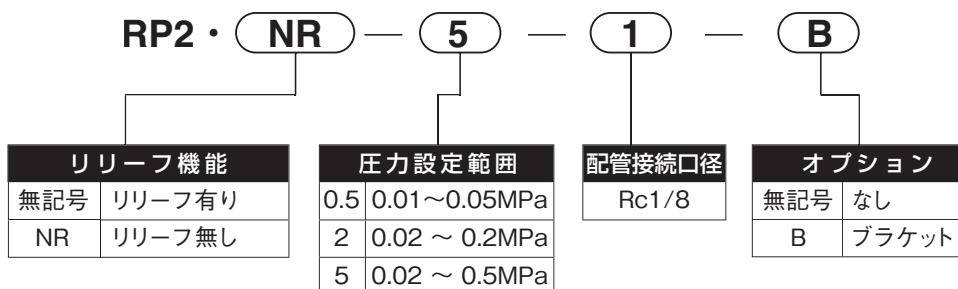
リリーフ有り (RP2)



リリーフ無し (RP2・NR)

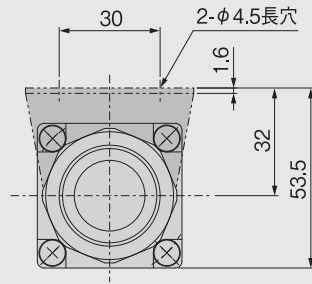


■ 型式表示法

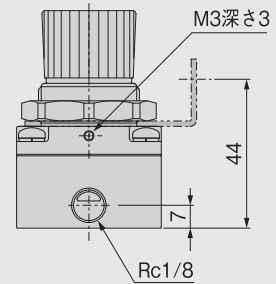
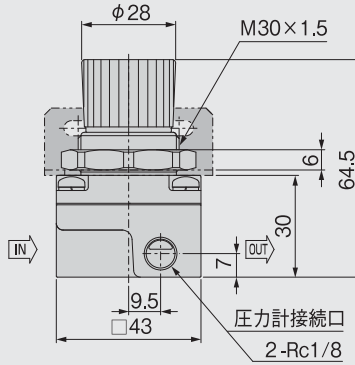
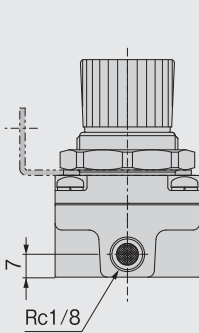


●外形寸法図 (単位: mm)

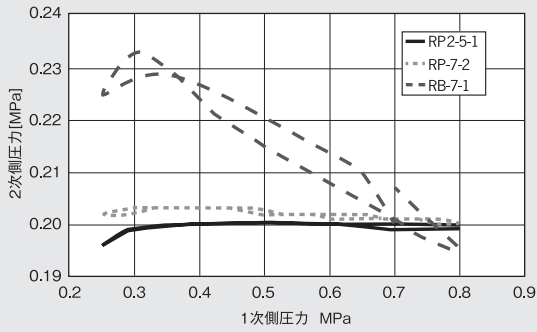
RP2 シリーズ



パネル取付穴



■ 圧力特性



■ 流量特性

