

RS・M/S

シリーズ

ステッピングモータ駆動式超精密減圧弁



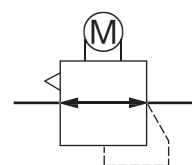
■ 特徴

- 高精度制御 感度 0.1%F. S. という高精度の空気圧制御
- 優れた特性 リリーフ特性、圧力特性、流量特性が非常に優れています。リリーフ最小圧力（リリーフ感度）は 0.03kPa(理論計算値)
- 優れた始動安定性 長時間使用しなかった後でも以前の設定のまま始動しますので、再調整は必要ありません。
- 長期間の圧力安定性 圧力設定後、設定圧を長期間正確に保持します。設定後の圧力降下はほとんどありません。
- 高い圧力分解能 5相ステッピングモータ駆動により、1ステップの駆動で設定圧を微小に、確実に変えることができます。マイクロステップ駆動にすることで、圧力分解能 0.1kPa 以下の高分解能設定が可能です。
- 停電しても圧力を保持 突然の停電でも、2次圧は設定圧を保持します。

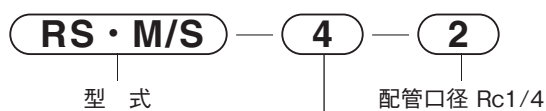
■ 仕様

項目	型式	RS・M/S-4-2	RS・M/S-8-2
使用流体		圧縮清浄空気	
圧力設定範囲	MPa	0.014~0.42	0.014~0.84
1次側圧力範囲	MPa	最大 0.99	
分解能	kPa	1 以下(フルステップ)	
リリーフ最小圧力	KPa	0.03 (理論計算値)	
リリーフ流量	ℓ/min. (ANR)	130 (設定圧 200KPa にて)	
全空気消費量	ℓ/min. (ANR)	3.7 以内	
使用温度範囲	℃	5 ~ 50(結露不可)	
ステッピングモータ	モータ機種	山洋電気(株) 103H5505-7040	
	相数	相	5
	基本ステップ角		0.72°
	励磁方式		5 相励磁
	定格電流	A/相	0.75
	巻線抵抗	Ω/相	1.45
配管接続口径	Rc	1/4	
圧力計接続口径	Rc	1/4	
質量	Kg	0.76	

〈JIS記号〉



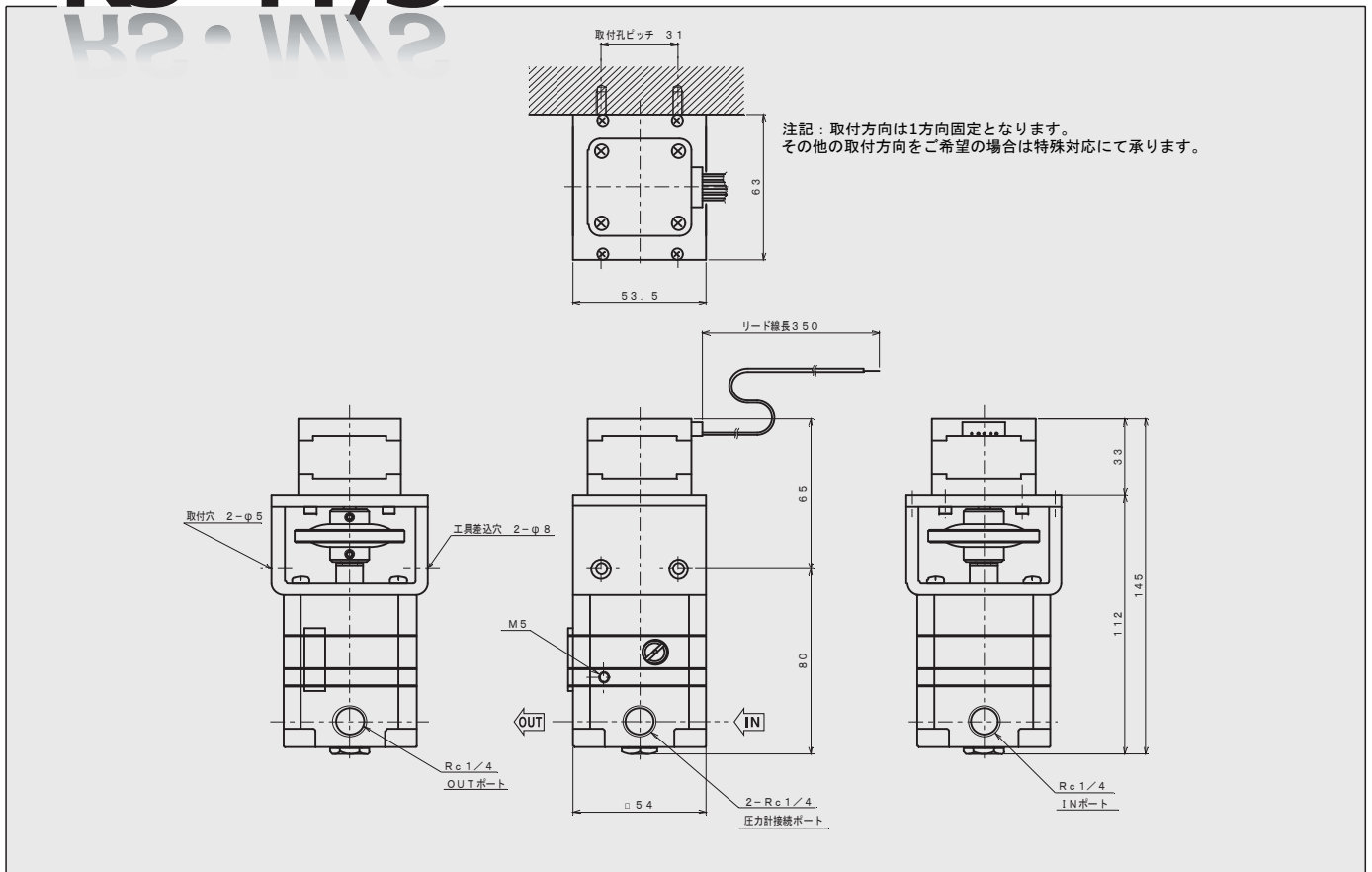
■ 型式表示法



圧力設定範囲	
4	0.014~0.42MPa
8	0.014~0.84MPa

●外形寸法図

RS-M/S シリーズ



レギュレータ

■推奨ドライバ

型番	ステップ角選択	信号入力仕様
PMM-MD-53030-10	フルステップ~マイクロステップ(最大250分割)	フォトカプラ入力仕様
PMM-MD-53031-10	フルステップ~マイクロステップ(最大250分割)	CMOS入力仕様
PMM-MD-53130-10	フルステップ/ハーフステップ	フォトカプラ入力仕様
PMM-MD-53131-10	フルステップ/ハーフステップ	CMOS入力仕様

■コネクタ一覧

ドライバ型名	用途	型番	メーカー名
PMM-MD-53030-10	入出力信号用 (CN1A)	適合ハウジング: 5051-10 適合コンタクト: 2759PBGL	日本モレックス(株)
	DC電源用 (CN2)	適合ハウジング: 5051-04 適合コンタクト: 5159PBTL	
	ステッピングモータ用 (ドライバ側: CN3)	適合ハウジング: 5051-05 適合コンタクト: 5159PBTL	
PMM-MD-53031-10	入出力信号用 (CN1A)	適合ハウジング: 5051-12 適合コンタクト: 2759PBGL	
	DC電源用 (CN2)	適合ハウジング: 5051-04 適合コンタクト: 5159PBTL	
	ステッピングモータ用 (ドライバ側: CN3)	適合ハウジング: 5051-05 適合コンタクト: 5159PBTL	
PMM-BD-53130-10	入出力信号用・DC電源用 (CN1A)	適合ハウジング: 5051-12	
PMM-BD-53131-10		適合コンタクト: 2759PBGL	