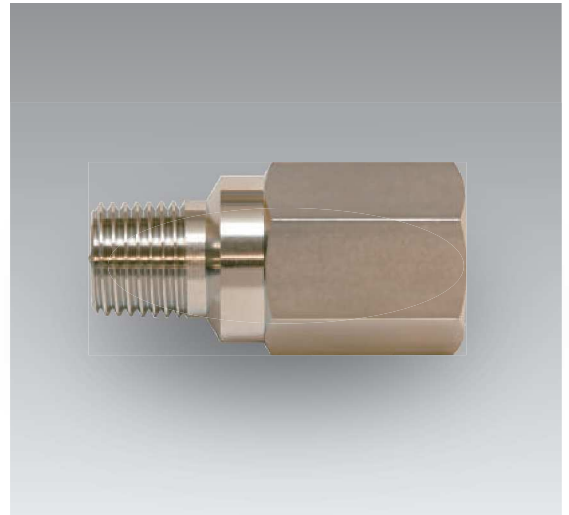


FRL シリーズ



気体・液体

■ 特徴

- 高精度なクラッキング性能、高いシール性を実現
- 出口側を配管することにより、リリース後の排液／排ガスの回収に最適
- 出入口側がストレート形状の為、設置が容易かつスリムな配管設計が可能
- 豊富な口径ラインナップ
- 工場にてクラッキング圧力を調整し出荷

■ 仕様

耐 圧	1.62MPa	使用温度範囲	シール材質に準ずる
接 続 口 径	1/4 ~ 1-1/4 (入口 R× 出口 Rc)	クラッキング圧力	3 ~ 1080kPa ※1/4 は 3 ~ 970kPa の設定範囲となります。 ※3 ~ 29kPa 設定はオプション扱いとなります。
本 体 材 質	黄銅(プラス) SUS316		
シ ー ル 材 質	フッ素ゴム FKM (標準)		
備 考	■設定圧 5kPa 以下の場合、取付方向出口上向き限定。		

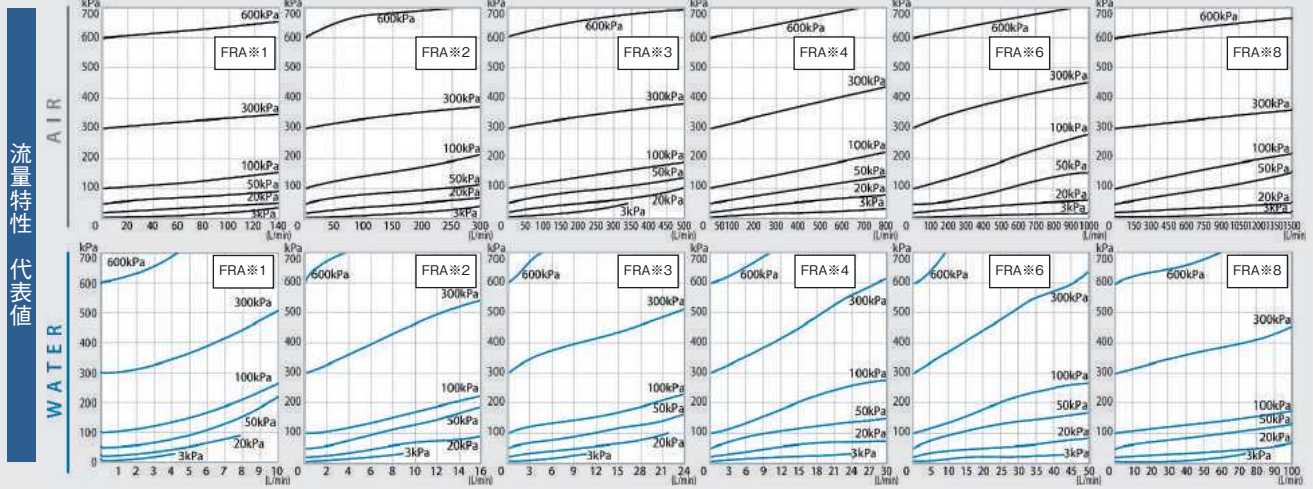
■ 型式表示法



※その他材質につきましてはお問合せください。

※ご使用温度範囲が-20℃以下又は100℃以上の場合はお問合せください。

■ 流量特性



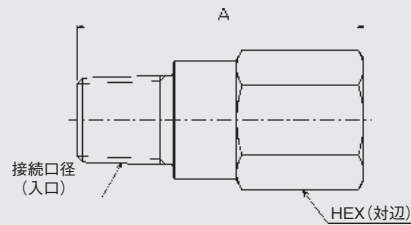
リリーフ弁

●外形寸法／材質 (単位: mm)

FRL シリーズ

■寸法表

接続口径 入口 (R) × 出口 (Rc)	A	HEX (対辺)
1/4	41.0	19.0
3/8	53.0	22.0
1/2	60.0	27.0
3/4	69.0	32.0
1"	90.0	38.0
1"-1/4	115.0	50.0



■材質表

番号	名称	本体材質	
		B: 黄銅	T: SUS316
1	本体	黄銅	SUS316
2	ナット	SUS316L	
3	ガイド	黄銅又は SUS316L	SUS316 又は SUS316L
4	ばね	SUS304又はSUS316	
5	ポペット	黄銅	SUS316
6	特殊シール	FKM (標準)	

