

# RG2 シリーズ

## 小型樹脂減圧弁



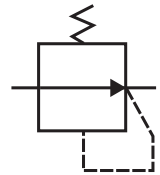
### ■ 特徴

- 小型・軽量 質量 33g と、小型・軽量です。
- 優れた圧力特性 流量 5L/min 以下の領域において、優れた圧力特性を示します。
- M5 ポート接続 市販の M5 継手を接続可能で、接続部のリークがありません。

### ■ 仕様

項目	型式	RG2.NR-45-M5
使用流体		圧縮清浄空気
圧力設定範囲	kPa	45 Max.
1次側圧力範囲	kPa	200 Max.
使用温度範囲	°C	5 ~ 50
配管接続口径		M5×0.8
ブラケット		あり(オプション)
質量	g	33

〈JIS記号〉

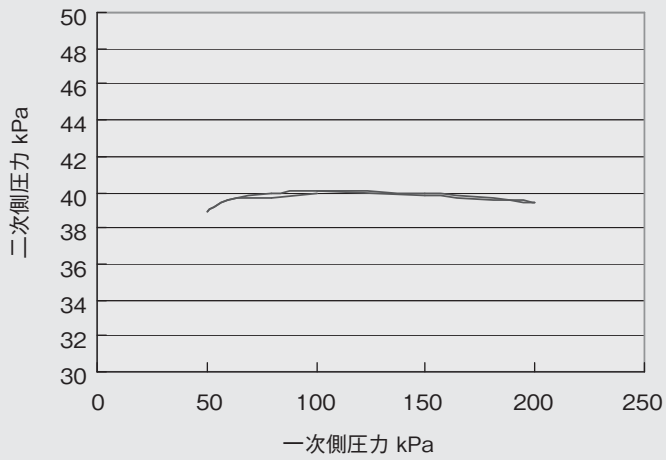


### ■ 型式表示法



■ 特性

■ 圧力特徴 (流量 3L/min)



● 外形寸法図 (単位: mm)

**RG2** シリーズ

