



FUJIKURA COMPOSITES

小型精密减压阀

RG1 系列



特长

- **最小级, 最轻量** 幅宽30mm, 到阀体高度26mm, 非常小型, 质量约50g, 因为变得非常轻量, 最适合省空间的集约型设计。
- **小型号同时又具有优异的特性** 在3NL/min的小流量里, 发挥着精密减压阀的特性。
- **高精度的控制** 具有直动型阀体应答特性的同时, 又具有优异的压力再现性。

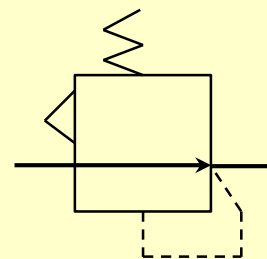
用途

- 最适用于低压用途, 集约型设计的制氧机等医疗器械。

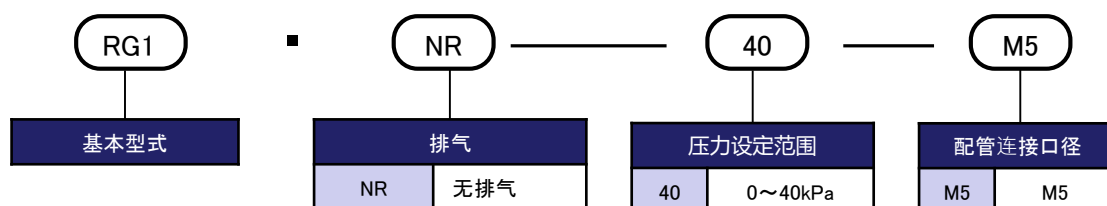
规格

| | | |
|--------|-----|--------------|
| | | RG1・NR-40-M5 |
| 使用流体 | | 压缩清洁空气 |
| 压力设定范围 | kPa | 40 MAX |
| 进口压力范围 | kPa | 200 MAX |
| 使用温度范围 | °C | 5~50 |
| 配管连接口径 | Rc | M5 |
| 过滤网 | | 有 (IN侧连接口) |
| 质量 | kg | 0.05 |

<JIS記号>



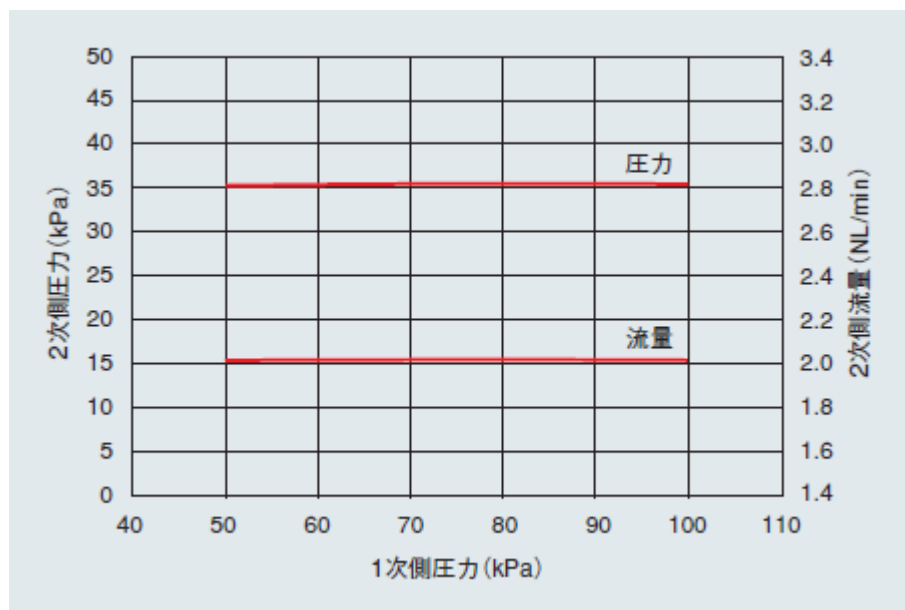
型号表示方法





FUJIKURA COMPOSITES

■ 特性



■ 外观尺寸

