



FUJIKURA COMPOSITES

# 小型精密減圧弁 RP2シリーズ



## 使い易いコンパクトサイズ

- 性能とサイズの両方を兼ね備えた減圧弁  
小型減圧弁並みのサイズでありながら精密減圧弁の圧力特性を持つバランスの良い減圧弁です。
- プッシュロック式ノブ  
圧力特性はプッシュロック式ノブの為、手軽に設定圧力の固定が可能です。
- 様々な取付けにも対応可能  
パネルマウントでの取付けの他、ブラケットによる壁面への取付けも可能です。

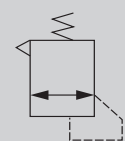
RoHS 指令対応

## 仕様

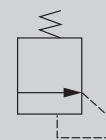
	RP2-0.5-1	RP2-2-1	RP2-5-1
リリーフ有り	RP2-0.5-1	RP2-2-1	RP2-5-1
リリーフ無し	RP2-NR-0.5-1	RP2-NR-2-1	RP2-NR-5-1
使用流体	圧縮清浄空気		
圧力設定範囲 MPa	0.01 ~ 0.05	0.02 ~ 0.2	0.02 ~ 0.5
1次圧力範囲 MPa	1.0以下		
繰り返し再現性 %	±0.5		
使用温度範囲 °C	5 ~ 60		
配管接続口径 Rc	1/8		
圧力計接続口径 Rc	1/8		
フィルター	150メッシュ (INポート)		
取付パネル推奨厚 mm	1.0 ~ 2.5		
質量 kg	0.17		

## JIS記号

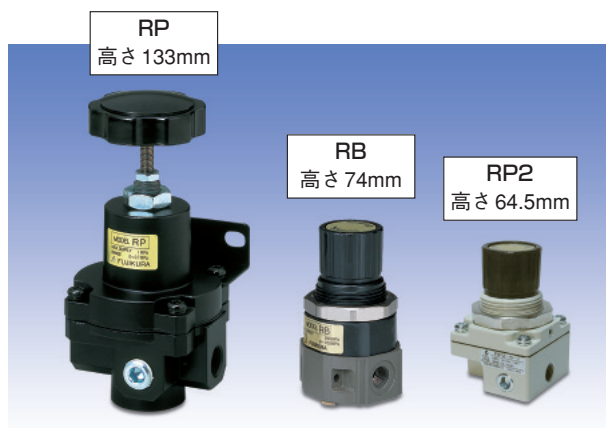
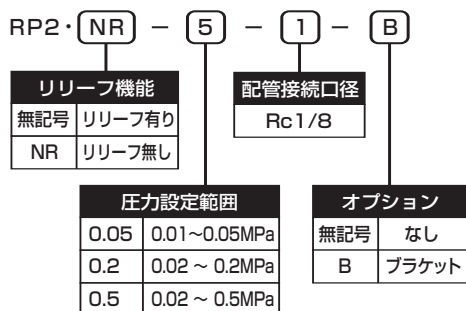
リリーフ有り (RP)



リリーフ無し (RP-NR)



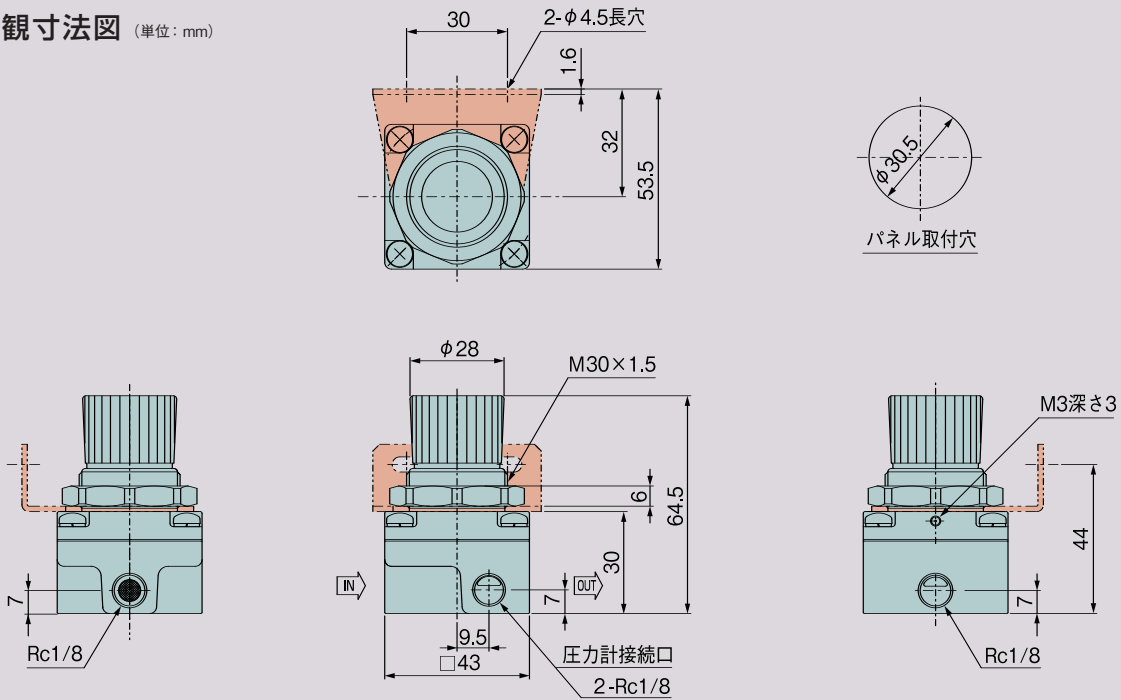
## 型式表示方法



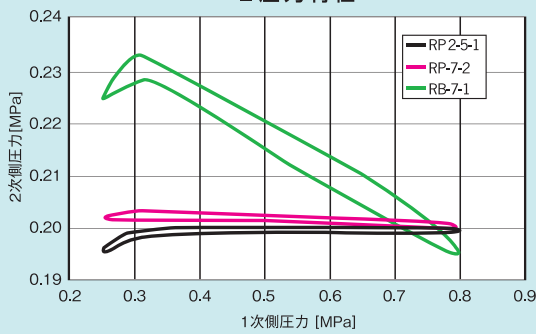
高さは RP の半分以下

# 藤倉ゴム工業株式会社

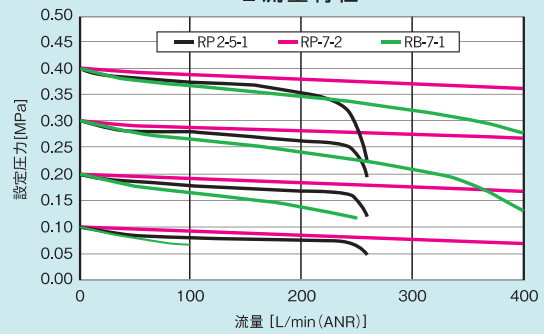
外觀寸法図 (単位: mm)



■ 圧力特性



■ 流量特性



● 藤倉ゴムの空圧機器

■ 空気圧機器ガイド	CAT. No. KS-572	■ 小型減圧弁	RAシリーズ } CAT. No. KS-794
■ 超精密減圧弁	RSシリーズ } CAT. No. KS-128	■ 薄型精密減圧弁	RBシリーズ } CAT. No. KS-183
■ 超精密エアリレー	RRシリーズ } CAT. No. KS-0394	■ 小型精密減圧弁	RP1シリーズ } CAT. No. KS-198
■ 小型超精密減圧弁	RS2 CAT. No. KS-129	■ リーフ弁	RG1シリーズ } CAT. No. KS-187
■ 精密減圧弁	RP2シリーズ CAT. No. KS-0393	■ フジクラBFシリンダ	VR1シリーズ } CAT. No. KS-570-01
■ 小型精密減圧弁	RTシリーズ CAT. No. KS-130		FCシリーズ } CAT. No. KS-9137
■ 精密電-空変換器	RT2シリーズ CAT. No. KS-0395		SCシリーズ } CAT. No. KS-570-02
■ 超精密電-空変換器	RVシリーズ CAT. No. KS-131		PCシリーズ } CAT. No. KS-570-03
■ 精密真空減圧弁	RV2シリーズ CAT. No. KS-0305		TCシリーズ } CAT. No. KS-0373
■ 小型精密真空減圧弁			TDシリーズ } CAT. No. KS-0373

＜取り扱い上の注意事項＞

- ① レギュレータに配管する前に、必ず配管内のフラッシングを十分に行ってください。
- ② 使用流体は空気を使用して下さい。
- ③ 粉塵や水分、油分が多く含まれる環境下で使用される場合は、カバー等でレギュレータへの侵入を防いで下さい。
- ④ 製品には外部より無理な力が掛からないようにして下さい。
- ⑤ IN側にフィルタを内蔵しておりますが微細な異物までは保護できない為、異物の付着には十分気を付けて下さい。
- ⑥ 本品はエア機器専用の為、医療機器には使用しないで下さい。



藤倉ゴム工業株式会社

営業本部 機能品営業部 制御東京チーム  
 〒135-0063 東京都江東区有明 3-5-7  
 TOC 有明イーストタワー 10F  
 ☎ (03) 3527-8573 (直通)  
 FAX (03) 3527-8390

URL <http://www.fujikura-control.com/>  
 E-mail [info@fujikura-control.com](mailto:info@fujikura-control.com)

■ 代理店